



### Exkluzivní vnitřní struktura optimalizovaná pro návěs/přívěs

- 1. Struktura nárazníku :**  
Optimalizovaná struktura nárazníku s minimální deformovatelností vede k extrémě nízkému valivému odporu.
- 2. Struktura kostry :**  
Rozšířený profil kostry zaručuje vynikající trvanlivost.
- 3. Struktura patky :**  
Zesílená konstrukce patky zvyšuje odolnost při maximálním nákladu.

### Rozměry & Specifikace

TH22

Rozměr	PR	Doporučený ráfek	Max.tlak (PSI)		Max.nosnost (KGS)		Celkový průměr mm	Šířka mm	Šířka běhounu mm	Hloubka dezénu mm
			S	D	S	D				
<b>BEZDUŠOVÉ</b>										
385/65R22.5	160J(158L)	18	11.75	120	4250		1085	382	308	17.0
385/55R22.5	160J(158L)	18	12.25	130	4500		1003	377	320	15.0

### Doporučení / aplikace pro vozidla & pozice



⊙ Doporučené pozice

# TH22

Pneumatika pro regionální dopravu s extra vysokým kilometrovým výkonem.

# TH22

**Pneumatika pro regionální dopravu s extra vysokým kilometrovým výkonem.**



Technologie KONTROL znamená celou řadu patentovaných inovací, vyvinutých firmou Hankook Tire v rámci filozofie zajištění řídicích prožitků tzv. pod kontrolou a řadu novinek používaných při výzkumu, vývoji i výrobě. Díky technologii KONTROL vycházejí z výroby pneumatiky, které vykazují příznivé vlastnosti v těchto čtyřech oblastech, které zákazníci považují za klíčové při výběru vhodných pneumatik, a to: výkon, bezpečnost, pohodlí a vliv na životní prostředí. TH22 je typickým příkladem využití technologie KONTROL.



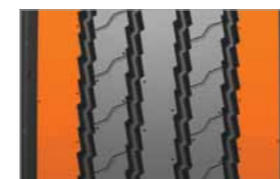
Exkluzivní pneumatika pro návěs/přívěs v regionální dopravě se skvělou odolností. Široký běhoun a hluboké drážky poskytují vyšší kilometrový výkon. Čtyři podélné drážky ve tvaru cik-cak zaručují větší odolnost běhounu.

## Optimalizovaný dezén pro návěs/přívěs v regionální dopravě

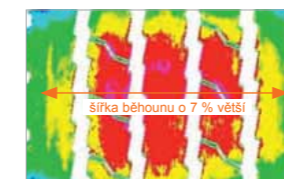


- Optimalizované drážky s cik-cak tvarem mají schopnost vyhazovat kamínky a slouží jako prevence trhlin.
- Široká a pevná ramenní oblast pro vyšší kilometrový výkon a prevenci oddělování nárazníku.
- Centrální žebro zvyšuje celkový jízdní výkon.

## Nový dezén



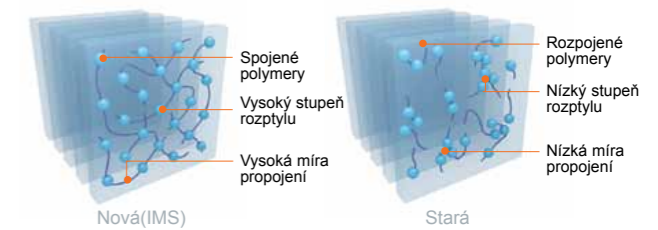
Široká ramenní oblast zlepšuje stabilitu a snižuje nerovnoměrné opotřebování.



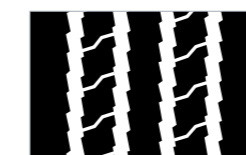
Díky větší ploše běhounu a optimalizovanému tvaru stopy má pneumatika vyšší odolnost a kilometrový výkon.

## Nová generace směsi

Nový systém výroby směsi (IMS) minimalizuje rozpojování řetězce polymerů. (IMS : Innovative Mixing System)



## Technické údaje pro prořezávání



Nový dezén



Prořezaný dezén

Rozměr		PR	Typ	Hloubka dezénu	Hloubka prořezání	Šířka prořezání
T/T	T/L			mm		
<b>BEZDUŠOVÉ</b>						
385/65R22.5	160J(158L)	18	*	17.0	3.0	12.0
385/55R22.5	160J(158L)	18	*	15.0	3.0	12.0

\* Rozměr je ve vývoji  
• Technické údaje se mohou změnit bez předchozího upozornění.