

Letní radiální pneumatika pro lehká nákladní vozidla

Vysoce odolná pneumatika se zvýšeným kilometrovým výkonem a vynikající trakcí na mokřem povrchu. Těchto skvělých vlastností je dosaženo použitím široké stopy s rovnými drážkami a agresivními zářezy.



Dostupné rozměry

VANTRA LT / RA18

M-kód	Rozměr	Index rychlosti	Index nosnosti
-------	--------	-----------------	----------------

Série 60

2001975	195/60R16C	H	99/97
---------	------------	---	-------

Série 65

2001968	175/65R14C	T	90/88
---------	------------	---	-------

2001977	195/65R16C	T	100/98
---------	------------	---	--------

2001976	195/65R16C	R	104/102
---------	------------	---	---------

2001982	205/65R15C	T	102/100
---------	------------	---	---------

2001984	205/65R16C	T	103/101
---------	------------	---	---------

2001983	205/65R16C	T	107/105
---------	------------	---	---------

2001990	215/65R16C	T	109/107
---------	------------	---	---------

2001996	225/65R16C	R	112/110
---------	------------	---	---------

2001999	235/65R16C	R	115/113
---------	------------	---	---------

M-kód	Rozměr	Index rychlosti	Index nosnosti
-------	--------	-----------------	----------------

Série 70

2001967	165/70R14C	R	89/87
---------	------------	---	-------

2001969	175/70R14C	T	95/93
---------	------------	---	-------

2001979	195/70R15C	R	100/98
---------	------------	---	--------

2001978	195/70R15C	R	104/102
---------	------------	---	---------

2001985	205/70R15C	R	106/104
---------	------------	---	---------

2001992	215/70R15C	S	109/107
---------	------------	---	---------

2001997	225/70R15C	S	112/110
---------	------------	---	---------

Série 75

2001970	175/75R16C	R	101/99
---------	------------	---	--------

2001972	185/75R14C	Q	102/100
---------	------------	---	---------

2001973	185/75R16C	R	104/102
---------	------------	---	---------

M-kód	Rozměr	Index rychlosti	Index nosnosti
-------	--------	-----------------	----------------

2001980	195/75R16C	R	107/105
---------	------------	---	---------

2001986	205/75R16C	R	110/108
---------	------------	---	---------

2001987	205/75R16C	R	113/111
---------	------------	---	---------

2001993	215/75R16C	R	113/111
---------	------------	---	---------

2001994	215/75R16C	R	116/114
---------	------------	---	---------

2001998	225/75R16C	R	121/120
---------	------------	---	---------

Série 82

2001971	175R14C	Q	99/98
---------	---------	---	-------

2001974	185R14C	R	102/100
---------	---------	---	---------

2002000	185R15C	R	103/102
---------	---------	---	---------

2001981	195R14C	R	106/104
---------	---------	---	---------

2001988	205R14C	Q	109/107
---------	---------	---	---------

2001995	215R14C	Q	112/110
---------	---------	---	---------



vanTRA LT

Vysoce odolná letní pneumatika pro lehká nákladní vozidla se zvýšeným kilometrovým výkonem a sníženou spotřebou paliva.

Kontrol
technology

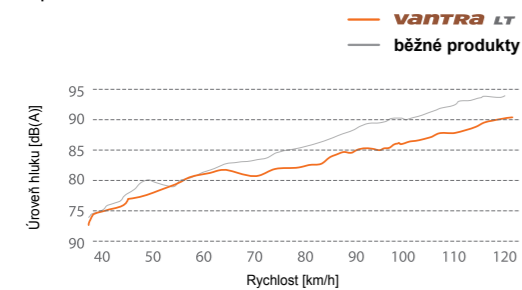
Technologie KONTROL znamená celou řadu patentovaných inovací, vyvinutých firmou Hankook Tire v rámci filozofie zajištění řídicích prožitků tzv. pod kontrolou a řadu novinek používaných při výzkumu, vývoji i výrobě. Díky technologii KONTROL vycházejí z výroby pneumatiky, které vykazují příznivé vlastnosti v těch čtyřech oblastech, které zákazníci považují za klíčové při výběru vhodných pneumatik, a to: výkon, bezpečnost, pohodlí a vliv na životní prostředí. VANTRA LT je typickým příkladem využití technologie KONTROL.



Konstrukční prvky

Dezén s nižší hlučností

Optimalizované centrální žebro.



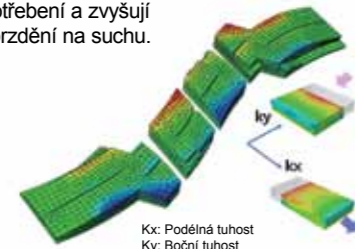
Boční ochranný štít

Zabrání poškození bočnice od obrubníku při podhuštění pneumatice.



Optimalizované bloky dezénu

Snižují opotřebení a zvyšují výkon při brzdění na suchu.



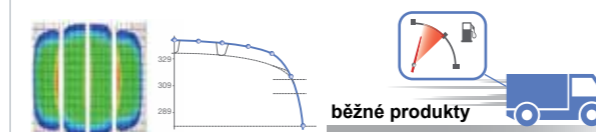
Kx: Podélná tuhost
Ky: Boční tuhost



Nízká spotřeba paliva

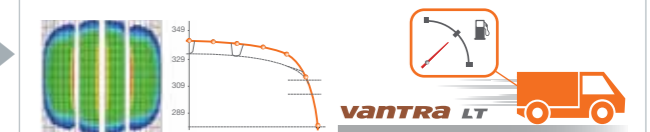
Optimalizovaný profil minimalizuje ztrátu energie a snižuje spotřebu paliva.

Vysoká spotřeba paliva



běžné produkty

Nízká spotřeba paliva



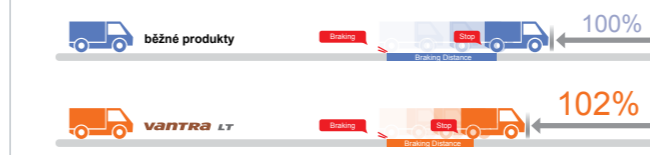
vanTRA LT

vanTRA LT díky nízké spotřebě paliva zvyšuje dojezd o **13%**

Bezpečnost

Zvýšená bezpečnost díky lepšímu brzdění na mokru.

Test brzdění na mokru (brzdná dráha)



vanTRA LT má ve srovnání s běžnými produkty kratší brzdovou dráhu o **2~9%**

Výsledky testů

